



**КОМИТЕТ ИМУЩЕСТВЕННЫХ ОТНОШЕНИЙ  
АДМИНИСТРАЦИИ ПЕРМСКОГО МУНИЦИПАЛЬНОГО РАЙОНА**

**РАСПОРЯЖЕНИЕ**

30.08.2022

№ 3557

**Об установлении публичного  
сервитута на часть земельных  
участков**

В соответствии со ст. 23, гл. V.7 Земельного кодекса Российской Федерации, Федеральным законом от 25.10.2001 № 137-ФЗ «О введении в действие Земельного кодекса Российской Федерации», пп. 3.7.5 п. 3.7 разд. 3 Положения о комитете имущественных отношений администрации Пермского муниципального района, утвержденного решением Земского Собрания Пермского муниципального района Пермского края от 22.12.2016 № 178, на основании ходатайства открытого акционерного общества «Межрегиональная распределительная сетевая компания Урала» (ИНН 6671163413, ОГРН 1056604000970) (далее - ОАО «МРСК Урала») от 13.07.2022 № 6278:

1. Установить в интересах ОАО «МРСК Урала» публичный сервитут общей площадью 280631 кв.м. на часть следующих земельных участков:

- с кадастровым номером 59:32:0000000:15276, расположенный по адресу: Пермский край, Пермский муниципальный район, с/пос. Култаевское;
- с кадастровым номером 59:32:0000000:15279, расположенный по адресу: Пермский край, Пермский муниципальный район, с/пос. Култаевское;
- с кадастровым номером 59:32:0000000:12921, расположенный по адресу: Пермский край, Пермский район, Пермское лесничество, Култаевское сельское участковое лесничество (СХПК "Россия"), кварталы 1-26;
- с кадастровым номером 59:32:0000000:8501, расположенный по адресу: край Пермский, район Пермский, на земельном участке расположена ВЛ-110 кВ ТЭЦ-9-Юго-Камск с совместным подвесом ВЛ-110 кВ ТЭЦ-9-Гляденово;
- с кадастровым номером 59:32:4060005:220, расположенный по адресу: Пермский край, р-н Пермский, садоводческое товарищество "Парма";
- с кадастровым номером 59:32:0000000:8502, расположенный по адресу: Пермский край, Пермский район, на земельном участке расположена ВЛ-110 кВ Химкомплекс-Малиновская с совместным подвесом ВЛ 110 кВ ТЭЦ-9 – Малиновская;
- с кадастровым номером 59:32:0000000:8467, расположенный по адресу: Пермский край, Пермский район, на земельном участке расположена ВЛ-110 кВ

Химкомплекс-Клин с отпайкой на ПС Дикая Гарь с совместным подвесом ВЛ-110 кВ Химкомплекс-Малиновская и ВЛ 110 кВ отпайка на ПС Клин от ВЛ 110 кВ Химкомплекс-Малиновская;

- с кадастровым номером 59:32:0700001:2364, расположенный по адресу: Пермский край, р-н Пермский, с.п. Култаевское, с. Башкултаево, ул. Мавлютова;

- с кадастровым номером 59:32:0700001:2363, расположенный по адресу: Пермский край, р-н Пермский, с.п. Култаевское, с. Башкултаево, ул. Мавлютова;

- с кадастровым номером 59:32:0700001:40, расположенный по адресу: Пермский край, р-н Пермский, с.п. Култаевское, с. Башкултаево, ул. Светлая, з/у 2;

- с кадастровым номером 59:32:0700001:39, расположенный по адресу: Пермский край, Пермский р-н, с. Башкултаево, ул. Ясная, 1;

- с кадастровым номером 59:32:0700001:1089, расположенный по адресу: Пермский край, р-н Пермский, Култаевское с/п, с. Башкултаево, ул. Ясная, д. 2;

- с кадастровым номером 59:32:0700001:102, расположенный по адресу: Пермский край, р-н Пермский, с. Башкултаево, ул. Радужная, д. 1;

- с кадастровым номером 59:32:0700001:1887, расположенный по адресу: Пермский край, Пермский район, Култаевское сельское поселение, с. Башкултаево;

- с кадастровым номером 59:32:0700001:659, расположенный по адресу: Пермский край, Пермский район, с. Баш-Култаево, ул. Новогодняя, дом 2;

- с кадастровым номером 59:32:0700001:438, расположенный по адресу: Пермский край, р-н Пермский, с/о Култаевский, с. Баш-Култаево, ул. Новогодняя, дом 4;

- с кадастровым номером 59:32:0700001:1906, расположенный по адресу: Пермский край, Пермский район, Култаевское с/пос., с. Баш-Култаево, ул. Новогодняя;

- с кадастровым номером 59:32:0700001:1905, расположенный по адресу: Пермский край, Пермский район, Култаевское с/п, с. Башкултаево, ул. Новогодняя, д. 6а;

- с кадастровым номером 59:32:0700001:1108, расположенный по адресу: Пермский край, Пермский район, Култаевское с/п, с. Башкултаево, ул. Новогодняя, д. 7;

- с кадастровым номером 59:32:0700001:654, расположенный по адресу: край Пермский, р-н Пермский, с\пос Култаевское, с. Баш-Култаево, ул. Молодежная, дом 4;

- с кадастровым номером 59:32:0700001:89, расположенный по адресу: Пермский край, р-н Пермский, с.п. Култаевское, с. Башкултаево, ул. Молодежная, з/у 5;

- с кадастровым номером 59:32:0700001:2063, расположенный по адресу: Пермский край, Пермский р-н, с. Башкултаево, ул. Молодежная;

- с кадастровым номером 59:32:0700001:2291, расположенный по адресу: Пермский край, р-н Пермский, с.п. Култаевское, с. Башкултаево, ул. Молодежная, з/у 5а;
- с кадастровым номером 59:32:0700001:2290, расположенный по адресу: Пермский край, р-н Пермский, с.п. Култаевское, с. Башкултаево, ул. Молодежная, з/у 7;
- с кадастровым номером 59:32:0700001:2073, расположенный по адресу: Пермский край, Пермский р-н, Култаевское с/п, с. Башкултаево, ул. Саюшкина;
- с кадастровым номером 59:32:0700001:1655, расположенный по адресу: Пермский край, Пермский район, с. Баш-Култаево, ул. Саюшкина;
- с кадастровым номером 59:32:0700001:1890, расположенный по адресу: Пермский край, Пермский район, Култаевское с/п, с. Баш-Култаево;
- с кадастровым номером 59:32:0700001:650, расположенный по адресу: Пермский край, р-н Пермский, с/п Култаевское, с. Баш-Култаево, ул. Союшкинская;
- с кадастровым номером 59:32:0700001:1834, расположенный по адресу: Пермский край, Пермский район, Култаевское сельское поселение, село Баш-Култаево;
- с кадастровым номером 59:32:0700001:2525, расположенный по адресу: Пермский край, Пермский р-н., Култаевское с/п, с. Башкултаево;
- с кадастровым номером 59:32:0700001:2507, расположенный по адресу: Пермский край, Пермский район., Култаевское с/п, с. Башкултаево;
- с кадастровым номером 59:32:0700001:1, расположенный по адресу: край Пермский, р-н Пермский, с/пос. Култаевское, с Баш-Култаево, ул. Октябрьская;
- с кадастровым номером 59:32:0700001:2526, расположенный по адресу: Пермский край, Пермский р-н., Култаевское с/п, с. Башкултаево;
- с кадастровым номером 59:32:0700001:2527, расположенный по адресу: Пермский край, Пермский р-н., Култаевское с/п, с. Башкултаево;
- с кадастровым номером 59:32:0700001:2528, расположенный по адресу: Пермский край, Пермский р-н., Култаевское с/п, с. Башкултаево;
- с кадастровым номером 59:32:0700001:2529, расположенный по адресу: Пермский край, Пермский р-н., Култаевское с/п, с. Башкултаево;
- с кадастровым номером 59:32:0700001:2532, расположенный по адресу: Пермский край, Пермский р-н., Култаевское с/п, с. Башкултаево;
- с кадастровым номером 59:32:0700001:2531, расположенный по адресу: Пермский край, Пермский р-н., Култаевское с/п, с. Башкултаево;
- с кадастровым номером 59:32:0700001:2530, расположенный по адресу: Пермский край, Пермский р-н., Култаевское с/п, с. Башкултаево;
- с кадастровым номером 59:32:0700001:2537, расположенный по адресу: Пермский край, Пермский р-н., Култаевское с/п, с. Башкултаево;



- с кадастровым номером 59:32:0700001:2556, расположенный по адресу: Пермский край, Пермский р-н., Култаевское с/п, с. Башкултаево;
- с кадастровым номером 59:32:0700001:1762, расположенный по адресу: Пермский край, Пермский район, Култаевское с/п, с.Баш-Култаево;
- с кадастровым номером 59:32:0700001:1763, расположенный по адресу: Пермский край, Пермский район, Култаевское с/п, с. Баш-Култаево;
- с кадастровым номером 59:32:0700001:2338, расположенный по адресу: Пермский край, р-н Пермский, с.п. Култаевское, с Башкултаево, ул Дорожная, з/у 4;
- с кадастровым номером 59:32:0700001:2304, расположенный по адресу: Пермский край, Пермский р-н., с. Башкултаево, по ул. Мавлютова, д. 30;
- с кадастровым номером 59:32:0780001:681, расположенный по адресу: Пермский край, Пермский р-н, Култаевское с/п, д. Косотуриха;
- с кадастровым номером 59:32:0780001:561, расположенный по адресу: Пермский край, Пермский р-н, Култаевское с/п, д. Косотуриха;
- с кадастровым номером 59:32:0780001:562, расположенный по адресу: Пермский край, Пермский район, Култаевское с/п, д. Косотуриха, ул. Клубничная, 12;
- с кадастровым номером 59:32:0780001:563, расположенный по адресу: Пермский край, Пермский район, Култаевское с/п, д. Косотуриха, ул. Клубничная, 14;
- с кадастровым номером 59:32:0780001:413, расположенный по адресу: Пермский край, Пермский район, Култаевское с/п, д. Косотуриха;
- с кадастровым номером 59:32:0780001:419, расположенный по адресу: Пермский край, Пермский район, Култаевское с/п, д. Косотуриха, ул. Клубничная, 7;
- с кадастровым номером 59:32:0780001:682, расположенный по адресу: Пермский край, Пермский р-н, Култаевское с/п, д. Косотуриха;
- с кадастровым номером 59:32:0780001:416, расположенный по адресу: Пермский край, Пермский район, Култаевское с/п, д. Косотуриха;
- с кадастровым номером 59:32:0780001:397, расположенный по адресу: Пермский край, Пермский район, Култаевское с/п, д. Косотуриха;
- с кадастровым номером 59:32:4060003:118, расположенный по адресу: Пермский край, Пермский район, Култаевское с/п, с/к Фиалка, Участок 1;
- с кадастровым номером 59:32:4060003:145, расположенный по адресу: край Пермский, р-н Пермский, с/п Култаевское, с/к Фиалка, Участок 10;
- с кадастровым номером 59:32:4060007:1051, расположенный по адресу: Пермский край, Пермский район, Култаевское с/пос., в 0,05 км юго-западнее с. Баш-Култаево;

- с кадастровым номером 59:32:4060007:2, расположенный по адресу: Пермский край, Пермский р-н, с/п Култаевское, в 0.023 км на юг от с/т Малиновка, участок 25;
- с кадастровым номером 59:32:4060007:391, расположенный по адресу: Пермский край, р-н Пермский, с.п. Култаевское, кв-л Июльский, ул. Медовая, з/у 15;
- с кадастровым номером 59:32:4060007:78, входящий в состав единого землепользования с кадастровым номером 59:32:000000:312, расположенный по адресу: Пермский край, р-н Пермский, с/пос. Култаевское;
- с кадастровым номером 59:32:4060007:8, расположенный по адресу: край Пермский, р-н Пермский, с/пос. Култаевское, с Баш-Култаево;
- с кадастровым номером 59:32:4060007:10, расположенный по адресу: край Пермский, р-н Пермский, с/пос. Култаевское, с Баш-Култаево;
- с кадастровым номером 59:32:4060007:9, расположенный по адресу: край Пермский, р-н Пермский, с/пос. Култаевское, с Баш-Култаево;
- с кадастровым номером 59:32:4060007:11, расположенный по адресу: край Пермский, р-н Пермский, с/п Култаевское, с Баш-Култаево;
- с кадастровым номером 59:32:4060007:216, расположенный по адресу: край Пермский, р-н Пермский, с/п Култаевское, с Баш-Култаево;
- с кадастровым номером 59:32:4060007:259, расположенный по адресу: край Пермский, р-н Пермский, с/п Култаевское, с Баш-Култаево;
- с кадастровым номером 59:32:4060007:1037, расположенный по адресу: Пермский край, Пермский р-н, Култаевское с/п, примерно в 1.900 км по направлению на юго-восток от с. Баш-Култаево, участок 48;
- с кадастровым номером 59:32:4060007:1039, расположенный по адресу: Пермский край, Пермский р-н, Култаевское с/п, примерно в 1.900 км по направлению на юго-восток от с. Баш-Култаево, участок 2;
- с кадастровым номером 59:32:4060007:1013, расположенный по адресу: Пермский край, Пермский район, Култаевское с/п, примерно в 1.900 км по направлению на юго-восток от с. Баш-Култаево, уч. 24;
- с кадастровым номером 59:32:4060007:1019, расположенный по адресу: Пермский край, Пермский р-н, Култаевское с/п, примерно в 1.900 км по направлению на юго-восток от с. Баш-Култаево, участок 30;
- с кадастровым номером 59:32:4060007:1026, расположенный по адресу: Пермский край, Пермский р-н, Култаевское с/п, примерно в 1.900 км по направлению на юго-восток от с. Баш-Култаево, участок 37;
- с кадастровым номером 59:32:4060007:1035, расположенный по адресу: Пермский край, Пермский р-н, Култаевское с/п, примерно в 1.900 км по направлению на юго-восток от с. Баш-Култаево, участок 46;

- с кадастровым номером 59:32:4060007:34, расположенный по адресу: край Пермский, р-н Пермский, с/п Култаевское, с Баш-Култаево;
- с кадастровым номером 59:32:4060007:1062, расположенный по адресу: Пермский край, Пермский район, Култаевское с/п;
- с кадастровым номером 59:32:4060007:528, расположенный по адресу: Пермский край, Пермский р-н, с/п Култаевское, в 0.350 км на юго-восток от снт Малиновка;
- с кадастровым номером 59:32:4060007:795, расположенный по адресу: Пермский край, Пермский район, Култаевское с/п, примерно в 1.74 км по направлению на юг от с. Башкултаево;
- с кадастровым номером 59:32:4060007:77, входящий в состав единого землепользования с кадастровым номером 59:32:000000:312, расположенный по адресу: Пермский край, р-н Пермский, с/пос. Култаевское;
- с кадастровым номером 59:32:4060007:237, расположенный по адресу: край Пермский, р-н Пермский, с/п Култаевское, снт Парма, Участок 5;
- с кадастровым номером 59:32:4060007:1061, расположенный по адресу: Пермский край, Пермский район, Култаевское с/п;
- с кадастровым номером 59:32:4060007:45, расположенный по адресу: Пермский край, р-н Пермский, с.п. Култаевское, кв-л ЛПДС Пермь, з/у 1а;
- с кадастровым номером 59:32:4060007:58, расположенный по адресу: край Пермский, р-н Пермский, с/пос. Култаевское;
- с кадастровым номером 59:32:4060007:1060, расположенный по адресу: Пермский край, Пермский район, Култаевское с/п;
- с кадастровым номером 59:32:4060007:1042, расположенный по адресу: Пермский край, р-н Пермский, Култаевское с/п;
- с кадастровым номером 59:32:4060007:1076, расположенный по адресу: Пермский край, Пермский район, Култаевское сельское поселение, ПС 110/10 кВ "Малиновская";
- с кадастровым номером 59:32:4060007:74, расположенный по адресу: Пермский край, р-н Пермский, с.п. Култаевское, кв-л ЛПДС Пермь, з/у 1;
- с кадастровым номером 59:32:4070004:3391, расположенный по адресу: Пермский край, Пермский район, на земельном участке расположена РП-3033;
- с кадастровым номером 59:32:4070004:4539, расположенный по адресу: Пермский край, Пермский район, Култаевское с/п., в 0,01 км юго-восточнее д. Косотуриха;
- с кадастровым номером 59:32:4070004:4540, расположенный по адресу: Пермский край, Пермский район, Култаевское с/п., в 0,01 км юго-восточнее д. Косотуриха;

- с кадастровым номером 59:32:4070004:3298, расположенный по адресу: Пермский край, Пермский район, Култаевское с/п., в 0,01 км юго-восточнее д. Косотуриха;

- с кадастровым номером 59:32:4070004:3297, расположенный по адресу: Пермский край, Пермский район, Култаевское с/п., в 0,01 км юго-восточнее д. Косотуриха;

- с кадастровым номером 59:32:4070004:5826, расположенный по адресу: Пермский край, Пермский район, местоположение установлено относительно ориентира, расположенного за пределами участка. Ориентир д.;

- с кадастровым номером 59:32:4070004:233, входящий в состав единого землепользования с кадастровым номером 59:32:000000:148, расположенный по адресу: Пермский край, Пермский район;

- с кадастровым номером 59:32:4070004:110, расположенный по адресу: край Пермский, р-н Пермский, с/п Култаевское, д. Мокино;

- с кадастровым номером 59:32:4070004:520, входящий в состав единого землепользования с кадастровым номером 59:32:000000:312, расположенный по адресу: Пермский край, р-н Пермский, с/пос. Култаевское;

- с кадастровым номером 59:32:4070004:3678, расположенный по адресу: Пермский край, Пермский р-н, Култаевское с/п, примерно в 0,345 км по направлению на юго-восток от д. Косотуриха;

- с кадастровым номером 59:32:4070004:3679, расположенный по адресу: Пермский край, Пермский р-н, Култаевское с/п, примерно в 0,345 км по направлению на юго-восток от д. Косотуриха;

- с кадастровым номером 59:32:4070004:3677, расположенный по адресу: Пермский край, Пермский р-н, Култаевское с/п, примерно в 0,345 км по направлению на юго-восток от д. Косотуриха;

- с кадастровым номером 59:32:4070004:1193, расположенный по адресу: край Пермский, р-н Пермский, с/п Култаевское, д. Косотуриха;

- с кадастровым номером 59:32:4070004:197, расположенный по адресу: край Пермский, р-н Пермский, с/пос. Култаевское, д. Косотуриха;

- с кадастровым номером 59:32:4070004:194, расположенный по адресу: край Пермский, р-н Пермский, с/пос. Култаевское, д. Косотуриха;

- с кадастровым номером 59:32:4070004:567, расположенный по адресу: край Пермский, р-н Пермский, с/пос. Култаевское, д. Косотуриха;

- с кадастровым номером 59:32:4070004:570, расположенный по адресу: край Пермский, р-н Пермский, с/пос. Култаевское, д. Косотуриха;

- с кадастровым номером 59:32:4070004:572, расположенный по адресу: край Пермский, р-н Пермский, с/пос. Култаевское, д. Косотуриха;

- с кадастровым номером 59:32:4070004:1921, расположенный по адресу: Участок находится примерно в 0.25 км по направлению на северо-запад от



- ориентира с.Башкултаево, расположенного за пределами участка, адрес ориентира: Пермский край, Пермский район, Култаевское с/п, с. Башкултаево;
- с кадастровым номером 59:32:4070004:569, расположенный по адресу: край Пермский, р-н Пермский, с/пос. Култаевское, д. Косотуриха;
  - с кадастровым номером 59:32:4070004:571, расположенный по адресу: край Пермский, р-н Пермский, с/пос. Култаевское, д. Косотуриха;
  - с кадастровым номером 59:32:4070004:568, расположенный по адресу: край Пермский, р-н Пермский, с/пос. Култаевское, д. Косотуриха;
  - с кадастровым номером 59:32:4070004:573, расположенный по адресу: край Пермский, р-н Пермский, с/пос. Култаевское, д. Косотуриха;
  - с кадастровым номером 59:32:4070004:111, расположенный по адресу: край Пермский, р-н Пермский, с/п Култаевское, д. Косотуриха;
  - с кадастровым номером 59:32:4070004:827, расположенный по адресу: край Пермский, р-н Пермский, с/п Култаевское, д. Косотуриха;
  - с кадастровым номером 59:32:4070004:1061, расположенный по адресу: край Пермский, р-н Пермский, с/п Култаевское, с Баш-Култаево;
  - с кадастровым номером 59:32:4070004:503, расположенный по адресу: край Пермский, р-н Пермский, с/пос. Култаевское, д. Косотуриха;
  - с кадастровым номером 59:32:4070004:862, расположенный по адресу: край Пермский, р-н Пермский, с/п Култаевское, д. Косотуриха;
  - с кадастровым номером 59:32:4070004:507, расположенный по адресу: Пермский край, район Пермский, д Косотуриха;
  - с кадастровым номером 59:32:4070004:826, расположенный по адресу: край Пермский, р-н Пермский, с/п Култаевское, д. Косотуриха;
  - с кадастровым номером 59:32:4070004:112, расположенный по адресу: край Пермский, р-н Пермский, с/п Култаевское, д. Косотуриха;
  - с кадастровым номером 59:32:4070004:2590, расположенный по адресу: Пермский край, Пермский район, Култаевское с/п, в 0,90 км западнее с. Башкултаево;
  - с кадастровым номером 59:32:4070004:132, расположенный по адресу: край Пермский, р-н Пермский, с/п Култаевское, д. Мокино;
  - с кадастровым номером 59:32:4070004:2161, расположенный по адресу: Пермский край, Пермский район, Култаевское с/пос., примерно в 0.20 км северо-западнее с. Башкултаево;
  - с кадастровым номером 59:32:4070004:2158, расположенный по адресу: Пермский край, Пермский район, Култаевское с/пос., примерно в 0.20 км северо-западнее с. Башкултаево;
  - с кадастровым номером 59:32:4070004:2159, расположенный по адресу: Пермский край, Пермский район, Култаевское с/пос., примерно в 0.20 км северо-западнее с. Башкултаево;

- с кадастровым номером 59:32:4070004:2181, расположенный по адресу: Пермский край, Пермский район, Култаевское с/пос., примерно в 0.20 км северо-западнее с. Башкултаево;
- с кадастровым номером 59:32:4070004:2180, расположенный по адресу: Пермский край, Пермский район, Култаевское с/пос., примерно в 0.20 км северо-западнее с. Башкултаево;
- с кадастровым номером 59:32:4070004:2176, расположенный по адресу: Пермский край, р-н Пермский, с.п. Култаевское, кв-л Башкултаевский, ул. Счастливая, з/у 7;
- с кадастровым номером 59:32:4070004:2175, расположенный по адресу: Пермский край, Пермский район, Култаевское с/пос., примерно в 0.20 км северо-западнее с. Башкултаево;
- с кадастровым номером 59:32:4070004:2172, расположенный по адресу: Пермский край, Пермский район, Култаевское с/пос., примерно в 0.20 км северо-западнее с. Башкултаево;
- с кадастровым номером 59:32:4070004:2160, расположенный по адресу: Пермский край, Пермский район, Култаевское с/пос., примерно в 0.20 км северо-западнее с. Башкултаево;
- с кадастровым номером 59:32:4070004:2171, расположенный по адресу: Пермский край, Пермский район, Култаевское с/пос., примерно в 0.20 км северо-западнее с. Башкултаево;
- с кадастровым номером 59:32:4070004:2170, расположенный по адресу: Пермский край, Пермский район, Култаевское с/пос., примерно в 0.20 км северо-западнее с. Башкултаево;
- с кадастровым номером 59:32:4070004:2041, расположенный по адресу: Пермский край, р-н Пермский, с.п. Култаевское, кв-л Башкултаевский, ул. Счастливая, з/у 6;
- с кадастровым номером 59:32:4070004:2078, расположенный по адресу: Пермский край, р-н Пермский, с.п. Култаевское, кв-л Башкултаевский, ул. Счастливая, з/у 4;
- с кадастровым номером 59:32:4070004:2042, расположенный по адресу: Пермский край, Пермский район, Култаевское с/пос., в 0,349 км западнее с. Башкултаево;
- с кадастровым номером 59:32:4070004:2045, расположенный по адресу: Пермский край, Пермский район, Култаевское с/пос., в 0,351 км западнее с. Башкултаево;
- с кадастровым номером 59:32:4070004:2046, расположенный по адресу: Пермский край, р-н Пермский, с.п. Култаевское, кв-л Башкултаевский, ул. Счастливая, з/у 12;

- с кадастровым номером 59:32:4070004:2048, расположенный по адресу: Пермский край, р-н Пермский, с.п. Култаевское, кв-л Башкултаевский, ул. Счастливая, з/у 16;
- с кадастровым номером 59:32:4070004:2077, расположенный по адресу: Пермский край, Пермский район, Култаевское с/пос., в 0,348 км западнее с. Башкултаево;
- с кадастровым номером 59:32:4070004:2186, расположенный по адресу: Пермский край, Пермский район, Култаевское с/пос., в 0,352 км западнее с. Башкултаево;
- с кадастровым номером 59:32:4070004:2185, расположенный по адресу: Пермский край, р-н Пермский, с.п. Култаевское, кв-л Башкултаевский, ул. Счастливая, з/у 24;
- с кадастровым номером 59:32:4070004:2052, расположенный по адресу: Пермский край, р-н Пермский, с.п. Култаевское, кв-л Башкултаевский, ул. Счастливая, 26;
- с кадастровым номером 59:32:4070004:2054, расположенный по адресу: Пермский край, Пермский район, Култаевское с/пос., в 0,368 км западнее с. Башкултаево;
- с кадастровым номером 59:32:4070004:2055, расположенный по адресу: Пермский край, Пермский район, Култаевское с/пос., в 0,33 км западнее с. Башкултаево;
- с кадастровым номером 59:32:4070004:2076, расположенный по адресу: Пермский край, Пермский район, Култаевское с/пос., в 0,378 км западнее с. Башкултаево;
- с кадастровым номером 59:32:4070004:2061, расположенный по адресу: Пермский край, Пермский район, Култаевское с/пос., в 0,356 км западнее с. Башкултаево;
- с кадастровым номером 59:32:4070004:2062, расположенный по адресу: Пермский край, Пермский район, Култаевское с/пос., в 0,357 км западнее с. Башкултаево;
- с кадастровым номером 59:32:4070004:2075, расположенный по адресу: Пермский край, Пермский район, Култаевское с/пос., в 0,44 км западнее с. Башкултаево;
- с кадастровым номером 59:32:4070004:3510, расположенный по адресу: Пермский край, Пермский район, Култаевское сельское поселение, в 0,419 км западнее с. Башкултаево;
- с кадастровым номером 59:32:4070004:2073, расположенный по адресу: Пермский край, Пермский район, Култаевское с/пос., в 0,38 км западнее с. Башкултаево;



- с кадастровым номером 59:32:4070004:1809, расположенный по адресу: Пермский край, Пермский район, Култаевское с/пос., в 0,19 км западнее с. Башкултаево;
- с кадастровым номером 59:32:4070004:5460, расположенный по адресу: Пермский край, р-н Пермский, с.п. Култаевское, кв-л Башкултаевский, ул. Ордынская, з/у 5;
- с кадастровым номером 59:32:4070004:5459, расположенный по адресу: Пермский край, р-н Пермский, с.п. Култаевское, кв-л Башкултаевский, ул. Ордынская, з/у 3;
- с кадастровым номером 59:32:4070004:475, расположенный по адресу: край Пермский, р-н Пермский, с/пос. Култаевское, с Баш-Култаево;
- с кадастровым номером 59:32:4070004:3346, расположенный по адресу: Пермский край, Пермский район, Култаевское с/п., юго-западнее с. Башкултаево;
- с кадастровым номером 59:32:4070004:3347, расположенный по адресу: Пермский край, Пермский район, Култаевское с/п., юго-западнее с. Башкултаево;
- с кадастровым номером 59:32:4070004:3321, расположенный по адресу: Пермский край, Пермский район, Култаевское с/п., юго-западнее с. Башкултаево;
- с кадастровым номером 59:32:4070004:3324, расположенный по адресу: Пермский край, Пермский район, Култаевское с/п., юго-западнее с. Башкултаево;
- с кадастровым номером 59:32:4070004:3323, расположенный по адресу: Пермский край, Пермский район, Култаевское с/п., юго-западнее с. Башкултаево;
- с кадастровым номером 59:32:4070004:1043, расположенный по адресу: край Пермский, р-н Пермский, с/п Култаевское, с Баш-Култаево;
- с кадастровым номером 59:32:4070004:1044, расположенный по адресу: Пермский край, р-н Пермский, с.п. Култаевское, кв-л Башкултаевский, ул. Красивая, з/у 4;
- с кадастровым номером 59:32:4070004:1046, расположенный по адресу: край Пермский, р-н Пермский, с/п Култаевское, с Баш-Култаево;
- с кадастровым номером 59:32:4070004:981, расположенный по адресу: край Пермский, р-н Пермский, с/пос. Култаевское, с Баш-Култаево;
- с кадастровым номером 59:32:4070004:978, расположенный по адресу: Пермский край, р-н Пермский, с.п. Култаевское, кв-л Башкултаевский, ул. Красивая, з/у 5;
- с кадастровым номером 59:32:4070004:979, расположенный по адресу: край Пермский, р-н Пермский, с/пос. Култаевское, с Баш-Култаево;
- с кадастровым номером 59:32:4070004:483, расположенный по адресу: край Пермский, р-н Пермский, с/пос. Култаевское, с Баш-Култаево;
- с кадастровым номером 59:32:4070004:1016, расположенный по адресу: край Пермский, р-н Пермский, с/п Култаевское, с Баш-Култаево;

- с кадастровым номером 59:32:4070004:4536, расположенный по адресу: Пермский край, Пермский р-он, Култаевское с/пос., в 0,58 км. Юго-западнее с. Башкултаево;
- с кадастровым номером 59:32:4070004:5294, расположенный по адресу: Пермский край. Пермский район, в 0.1 км. юго-западнее с.Башкултаево;
- с кадастровым номером 59:32:4070004:5295, расположенный по адресу: Пермский край. Пермский район, в 0.1 км. юго-западнее с.Башкултаево;
- с кадастровым номером 59:32:4070004:5296, расположенный по адресу: Пермский край. Пермский район, в 0.1 км. юго-западнее с.Башкултаево;
- с кадастровым номером 59:32:4070004:5297, расположенный по адресу: Пермский край. Пермский район, в 0.1 км. юго-западнее с.Башкултаево;
- с кадастровым номером 59:32:4070004:5298, расположенный по адресу: Пермский край. Пермский район, в 0.1 км. юго-западнее с.Башкултаево;
- с кадастровым номером 59:32:4070004:5300, расположенный по адресу: Пермский край. Пермский район, в 0.1 км. юго-западнее с.Башкултаево;
- с кадастровым номером 59:32:4070004:193, расположенный по адресу: край Пермский, р-н Пермский, с/пос. Култаевское, с Баш-Култаево;
- с кадастровым номером 59:32:4070004:188, расположенный по адресу: край Пермский, р-н Пермский, с/пос. Култаевское, с Баш-Култаево;
- с кадастровым номером 59:32:4070004:190, расположенный по адресу: край Пермский, р-н Пермский, с/пос. Култаевское, с Баш-Култаево;
- с кадастровым номером 59:32:4070004:518, входящий в состав единого землепользования с кадастровым номером 59:32:000000:312, расположенный по адресу: Пермский край, р-н Пермский, с/пос. Култаевское;
- с кадастровым номером 59:32:4070004:760, расположенный по адресу: край Пермский, р-н Пермский, с/пос. Култаевское, с Баш-Култаево;
- с кадастровым номером 59:32:4070004:784, расположенный по адресу: край Пермский, р-н Пермский, с/пос. Култаевское, с Баш-Култаево;
- с кадастровым номером 59:32:4070004:809, расположенный по адресу: край Пермский, р-н Пермский, с/пос. Култаевское, с Баш-Култаево;
- с кадастровым номером 59:32:4070004:785, расположенный по адресу: край Пермский, р-н Пермский, с/пос. Култаевское, с Баш-Култаево;
- лесные участки, расположенные в границах земель лесного фонда по адресу: Пермский край, Пермский муниципальный район, Пермское лесничество, Култаевское участковое лесничество, кварталы (выделы) №№ 146 (50), 167 (12,68,31,54,55,30,53,56,57,58,59,60), 168 (30), 197 (4,5,6,15,16).

Цель: Для размещения объекта электросетевого хозяйства – «ВЛ-10 кВ ф.Косотуриха-1».

Срок: 49 лет.

2. Утвердить границы публичного сервитута земельных участков, указанных

в п. 1 настоящего распоряжения, согласно прилагаемой схеме расположения границ публичного сервитута.

3. Срок, в течение которого использование указанных в п. 1 настоящего распоряжения земельных участков в соответствии с их разрешенным использованием будет невозможно или существенно затруднено в связи с осуществлением сервитута – не установлен.

4. Порядок установления зон с особыми условиями использования территорий и содержание ограничений прав на земельные участки в границах таких зон установлен Постановлением Правительства РФ от 24.02.2009 № 160 «О порядке установления охранных зон объектов электросетевого хозяйства и особых условий использования земельных участков, расположенных в границах таких зон».

5. Плата за публичный сервитут не устанавливается в соответствии с ч. 4 ст. 3.6 Федерального закона от 25.10.2001 года № 137-ФЗ «О введении в действие Земельного кодекса Российской Федерации».

6. Комитету имущественных отношений администрации Пермского муниципального района в течение 5 рабочих дней со дня подписания настоящего распоряжения:

6.1. Направить настоящее распоряжение правообладателям земельных участков, указанных в п. 1 распоряжения;

6.2. Направить настоящее распоряжение в Управление Федеральной службы государственной регистрации, кадастра и картографии по Пермскому краю;

6.3. Направить настоящее распоряжение в ОАО «МРСК Урала», а также сведения о лицах, являющихся правообладателями земельных участков, сведения о лицах, подавших заявления об учете их прав (обременений прав) на земельные участки, способах связи с ними, копии документов, подтверждающих права указанных лиц на земельные участки;

6.4. Направить в администрацию Култаевского сельского поселения настоящее распоряжение для опубликования в порядке, установленном для официального опубликования (обнародования) муниципальных правовых актов уставом поселения.

7. Разместить настоящее распоряжение на сайте Пермского муниципального района [www.permraion.ru](http://www.permraion.ru).

8. Настоящее распоряжение вступает в силу со дня его подписания.

9. Контроль исполнения распоряжения оставляю за собой.

Председатель комитета



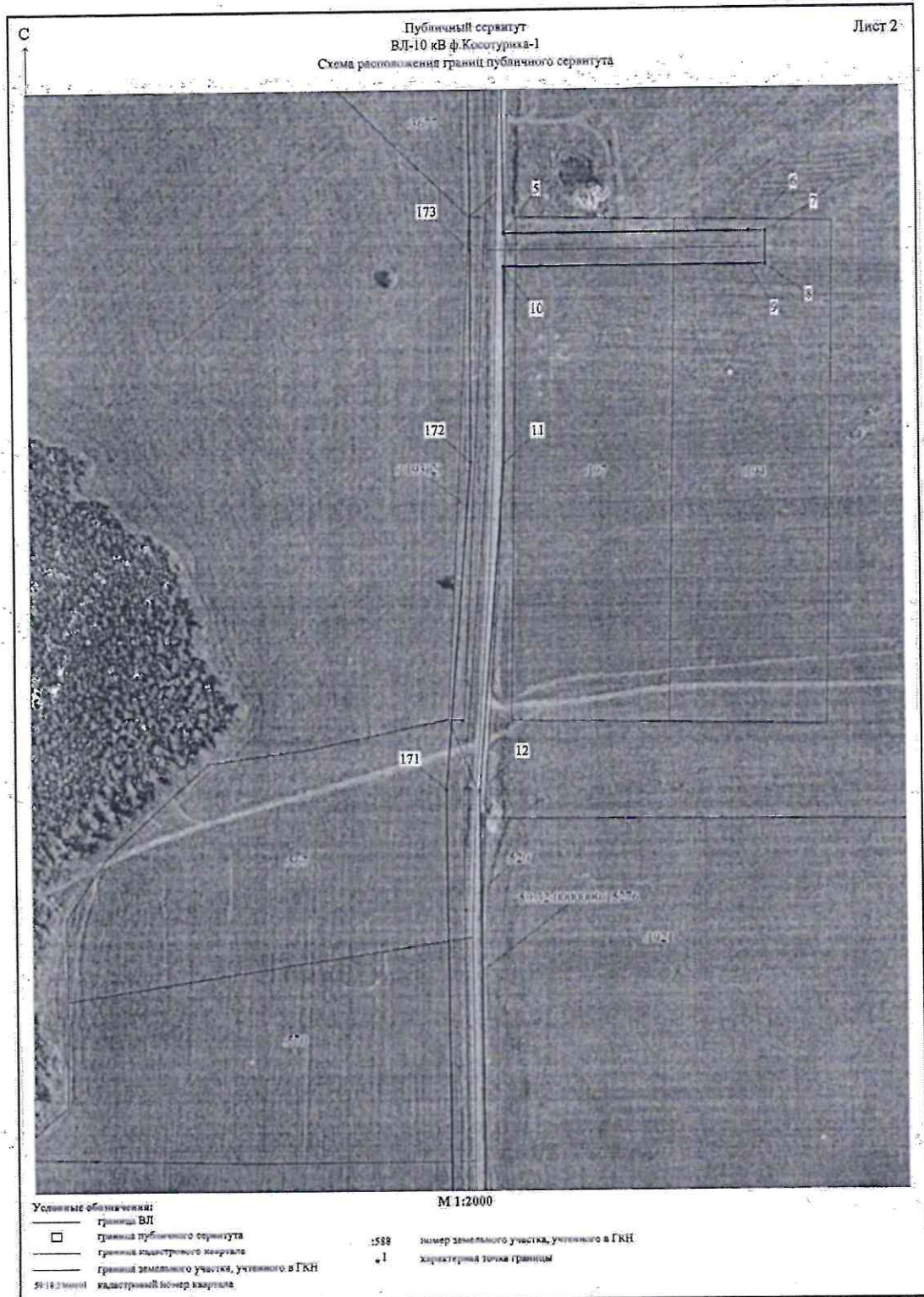
Д.В. Ракицкий

Приложение № 1  
к распоряжению  
комитета имущественных  
отношений администрации  
Пермского муниципального района  
от 30.08.2022 № 3557

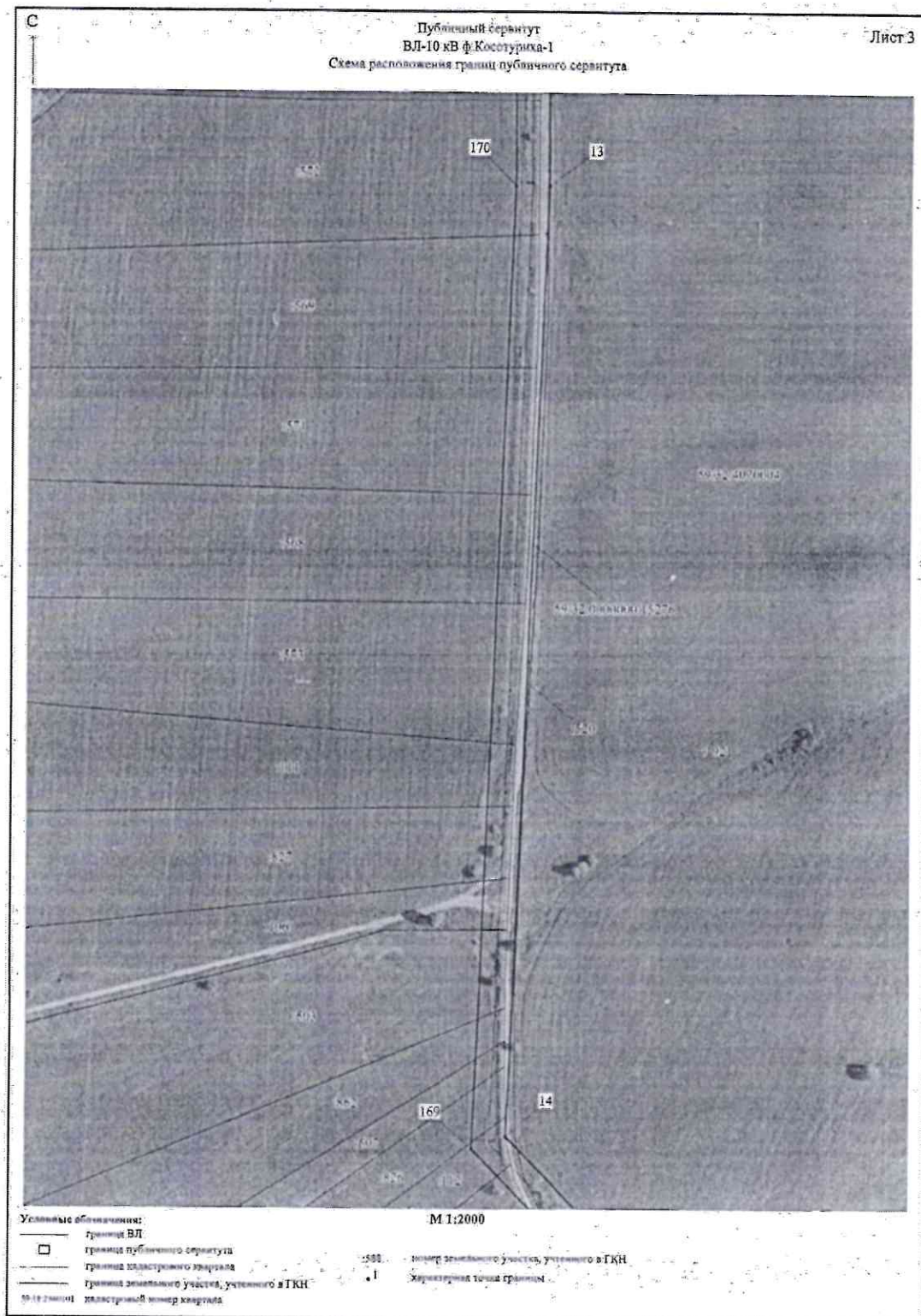




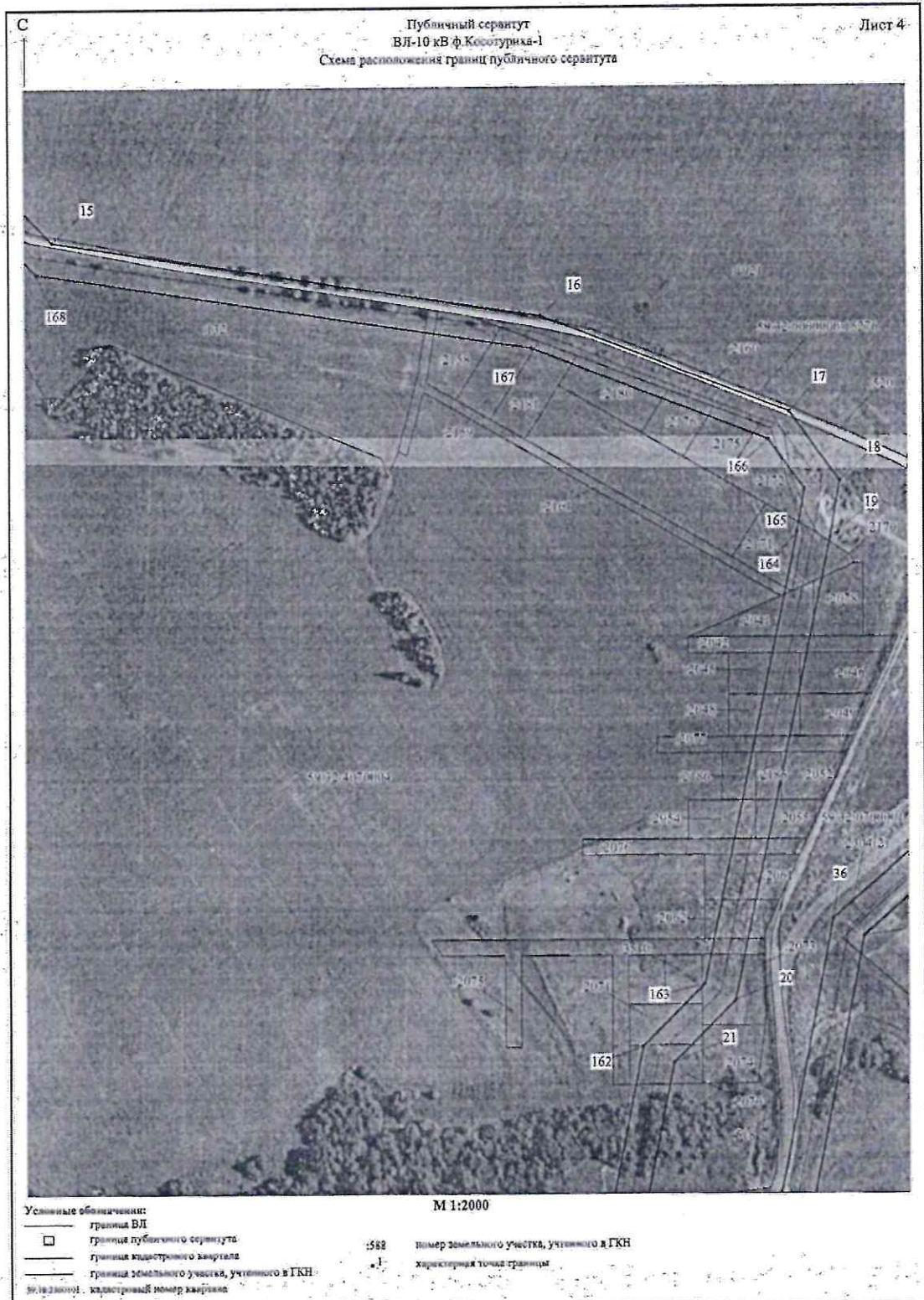
Приложение № 2  
 к распоряжению  
 комитета имущественных  
 отношений администрации  
 Пермского муниципального района  
 от 30.08.2022 № 3557



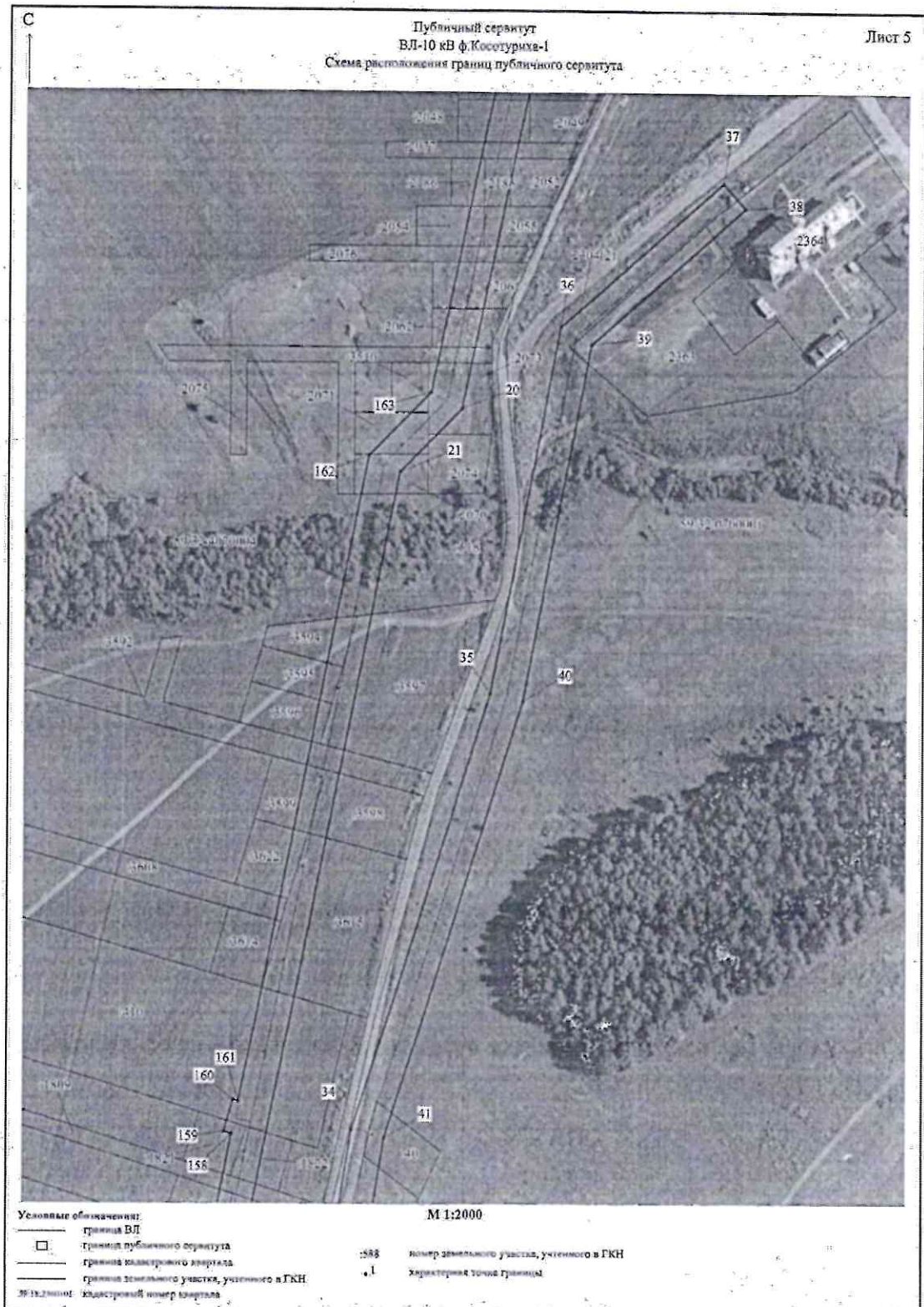
Приложение № 3  
к распоряжению  
комитета имущественных  
отношений администрации  
Пермского муниципального района  
от 30.08.2022 № 3557



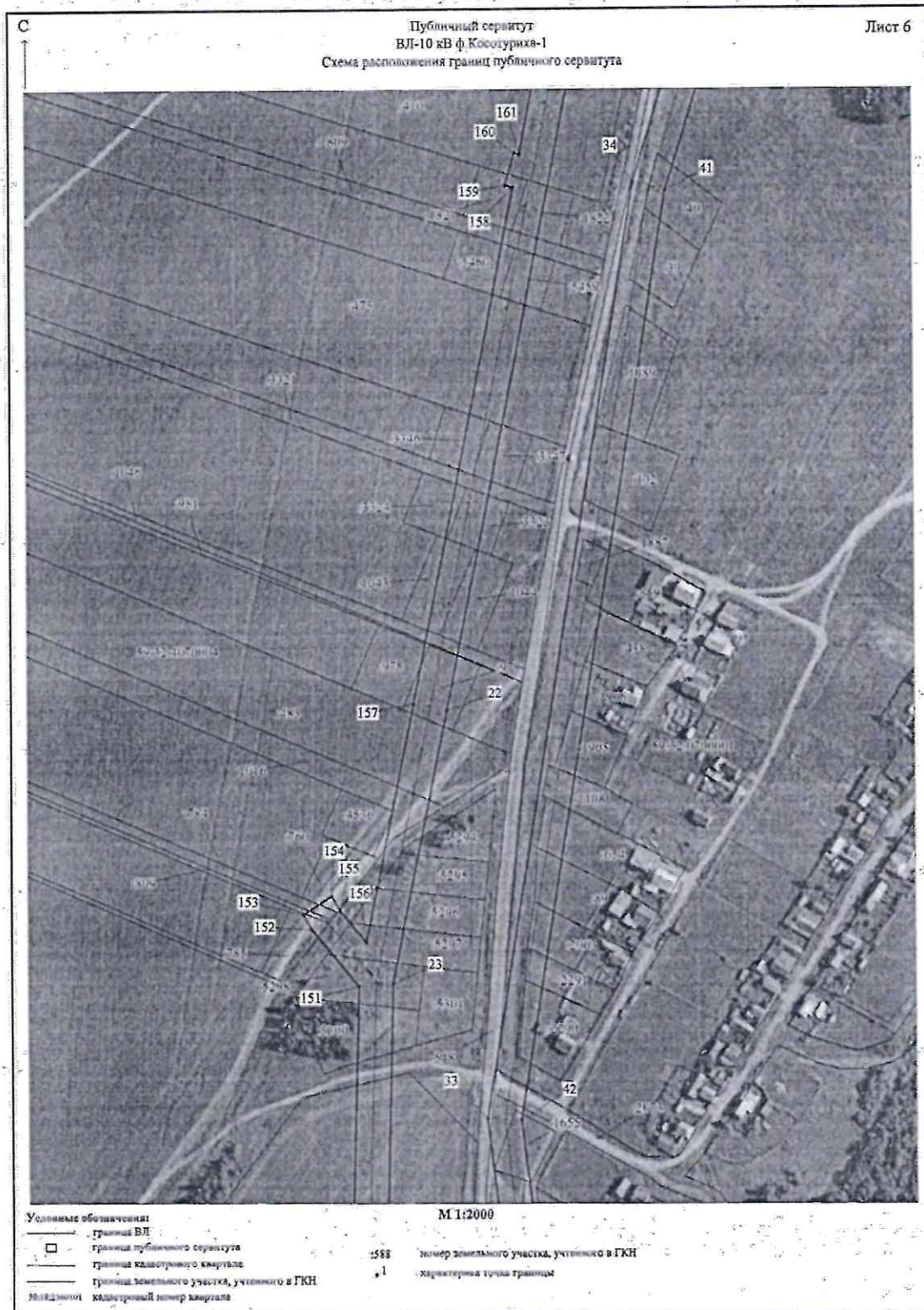
Приложение № 4  
 к распоряжению  
 комитета имущественных  
 отношений администрации  
 Пермского муниципального района  
 от 30.08.2022 № 3557



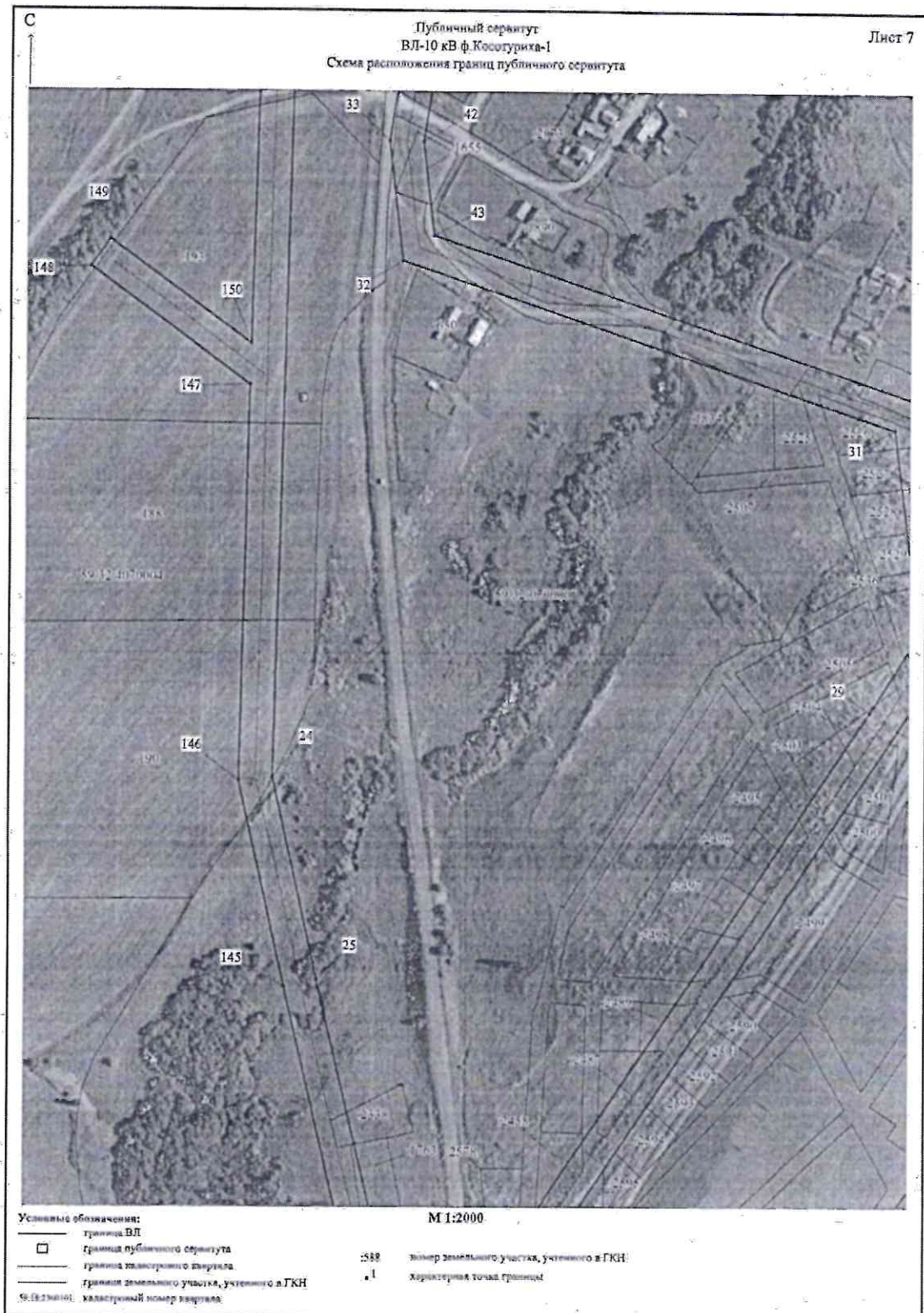
Приложение № 5  
к распоряжению  
комитета имущественных  
отношений администрации  
Пермского муниципального района  
от 30.08.2022 № 3557



Приложение № 6  
к распоряжению  
комитета имущественных  
отношений администрации  
Пермского муниципального района  
от 30.08.2022 № 3557



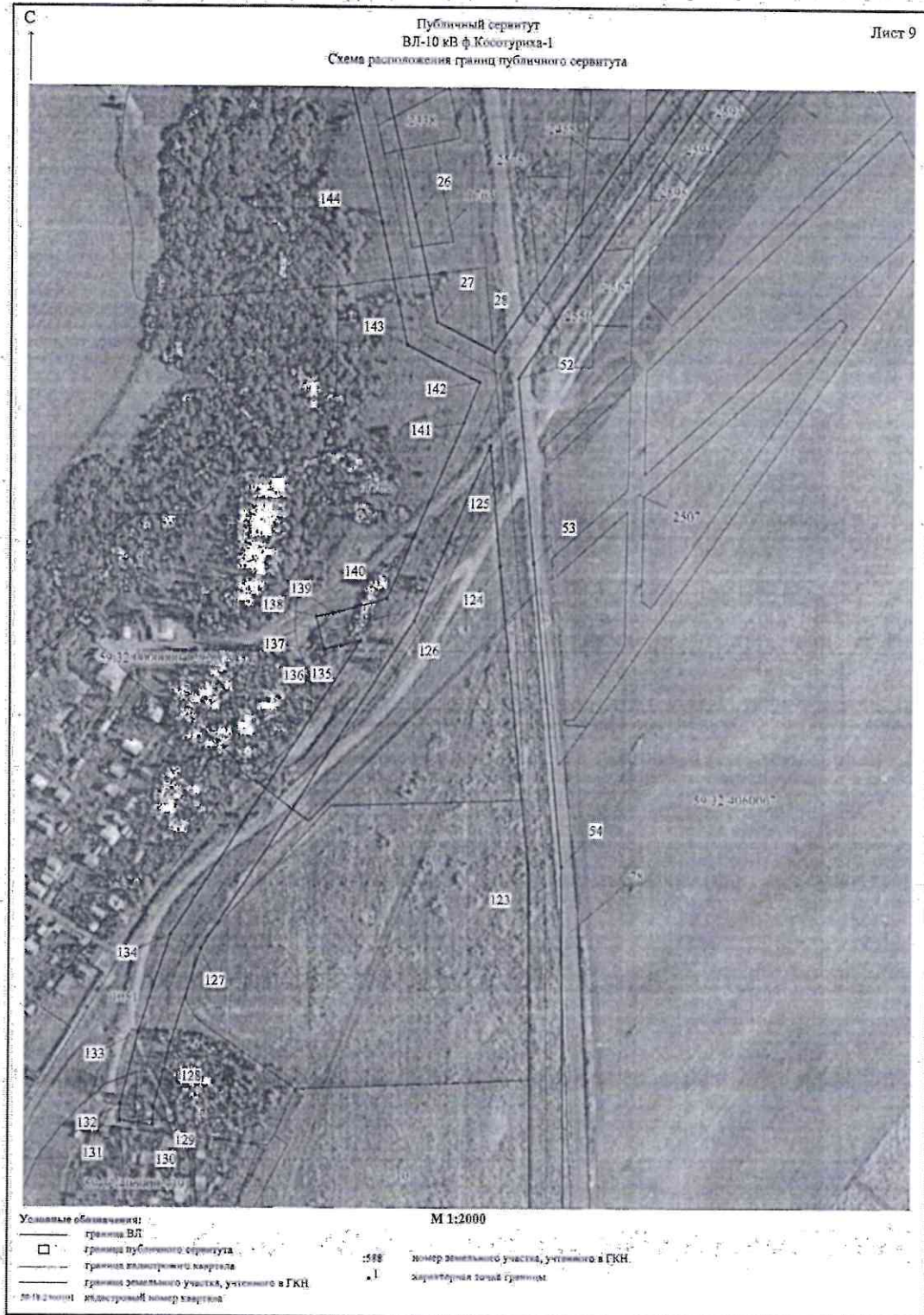
Приложение № 7  
к распоряжению  
комитета имущественных  
отношений администрации  
Пермского муниципального района  
от 30.08.2022 № 3557



Приложение № 8  
к распоряжению  
комитета имущественных  
отношений администрации  
Пермского муниципального района  
от 30.08.2022 № 3557



Приложение № 9  
к распоряжению  
комитета имущественных  
отношений администрации  
Пермского муниципального района  
от 30.08.2022 № 3557

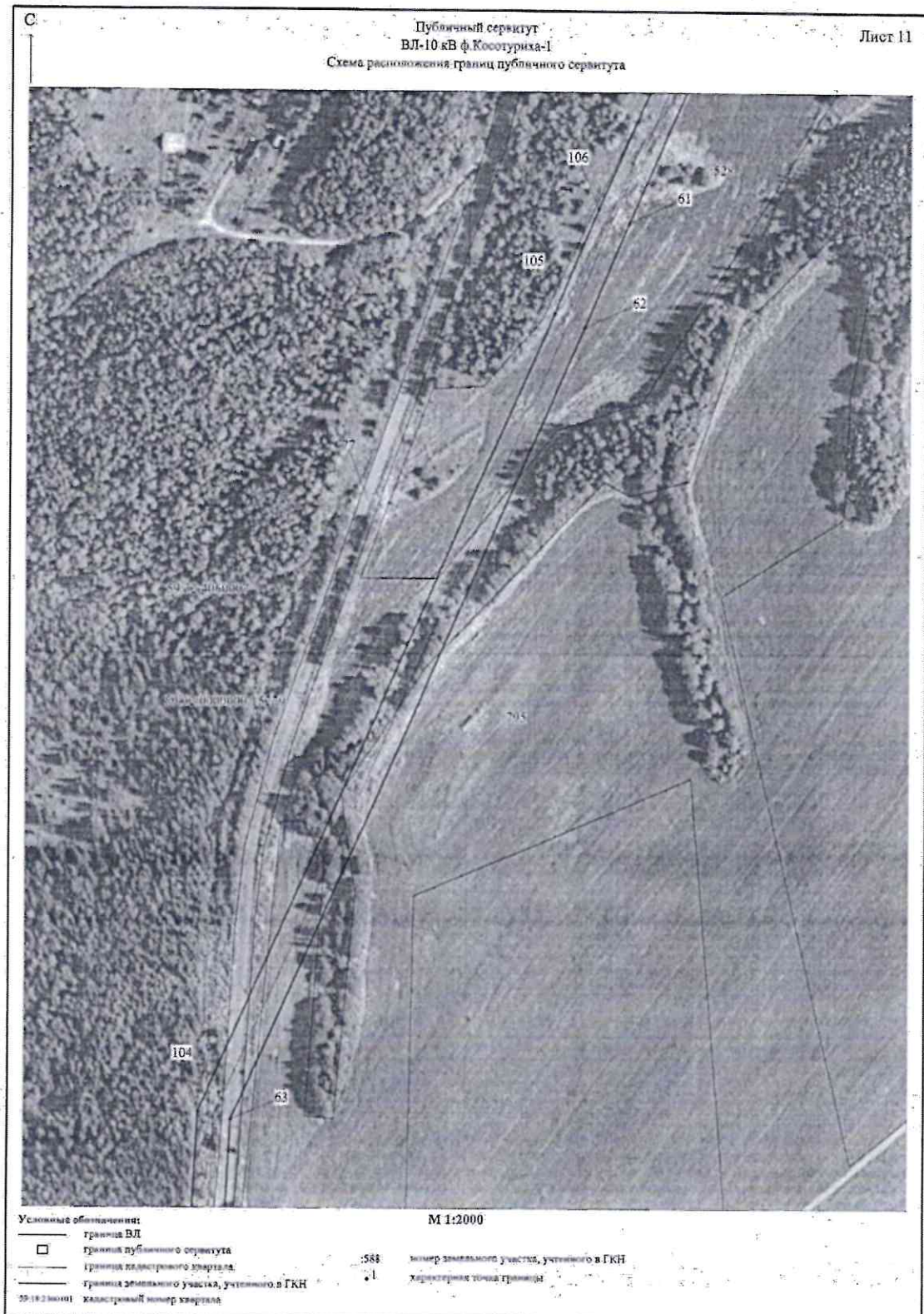




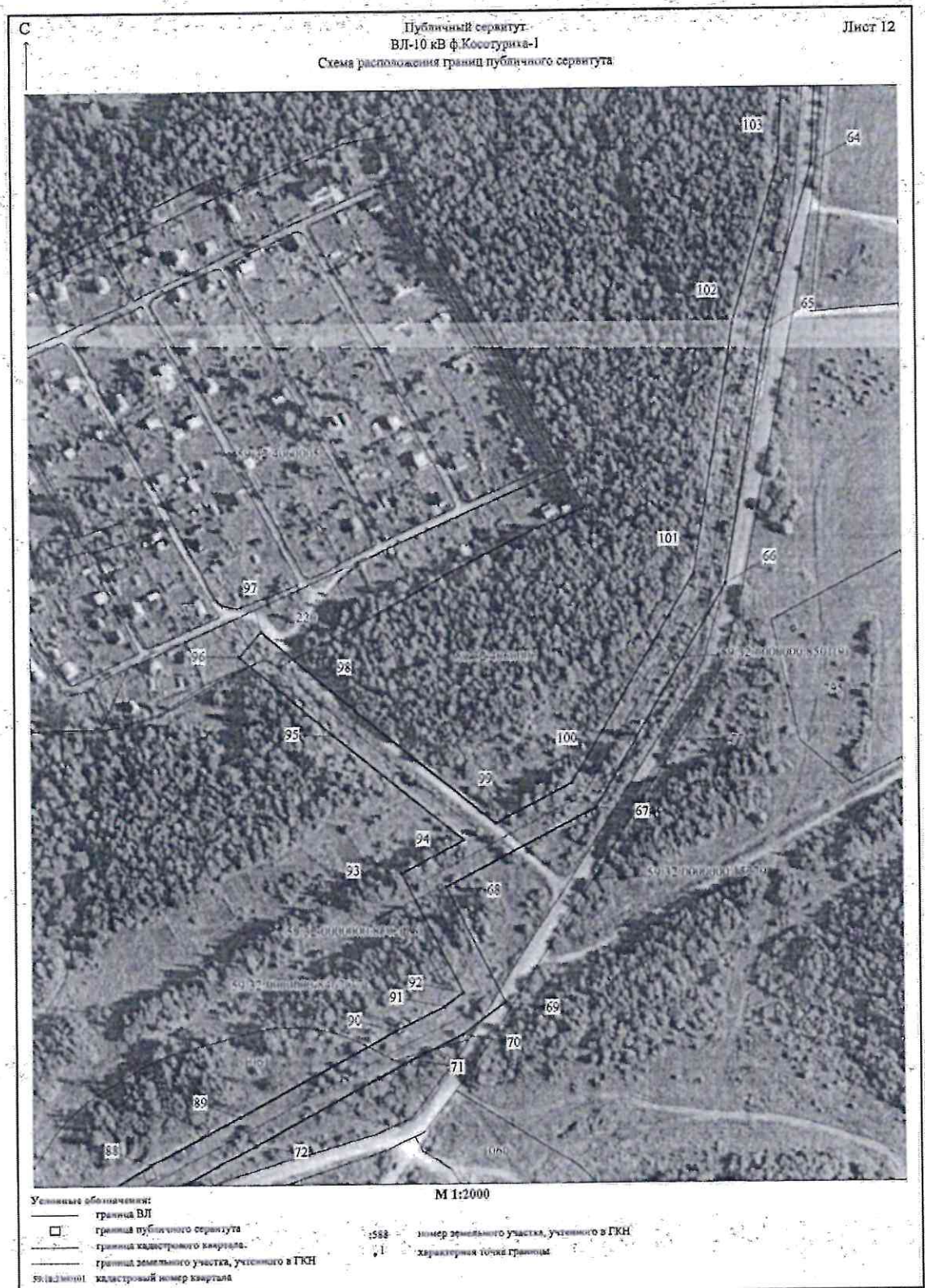
Приложение № 10  
 к распоряжению  
 комитета имущественных  
 отношений администрации  
 Пермского муниципального района  
 от 30.08.2022 № 3557



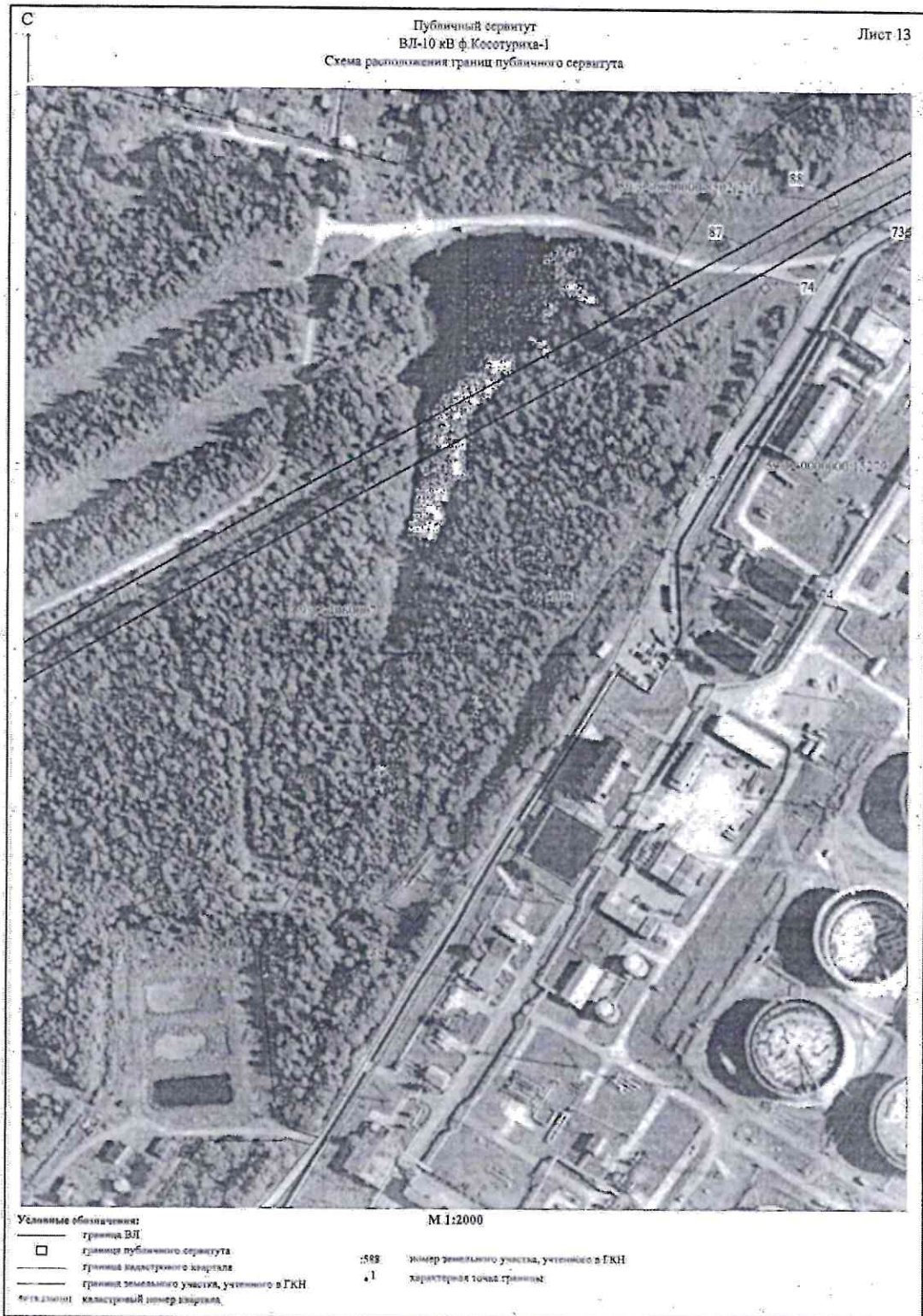
Приложение № 11  
к распоряжению  
комитета имущественных  
отношений администрации  
Пермского муниципального района  
от 30.08.2022 № 3557



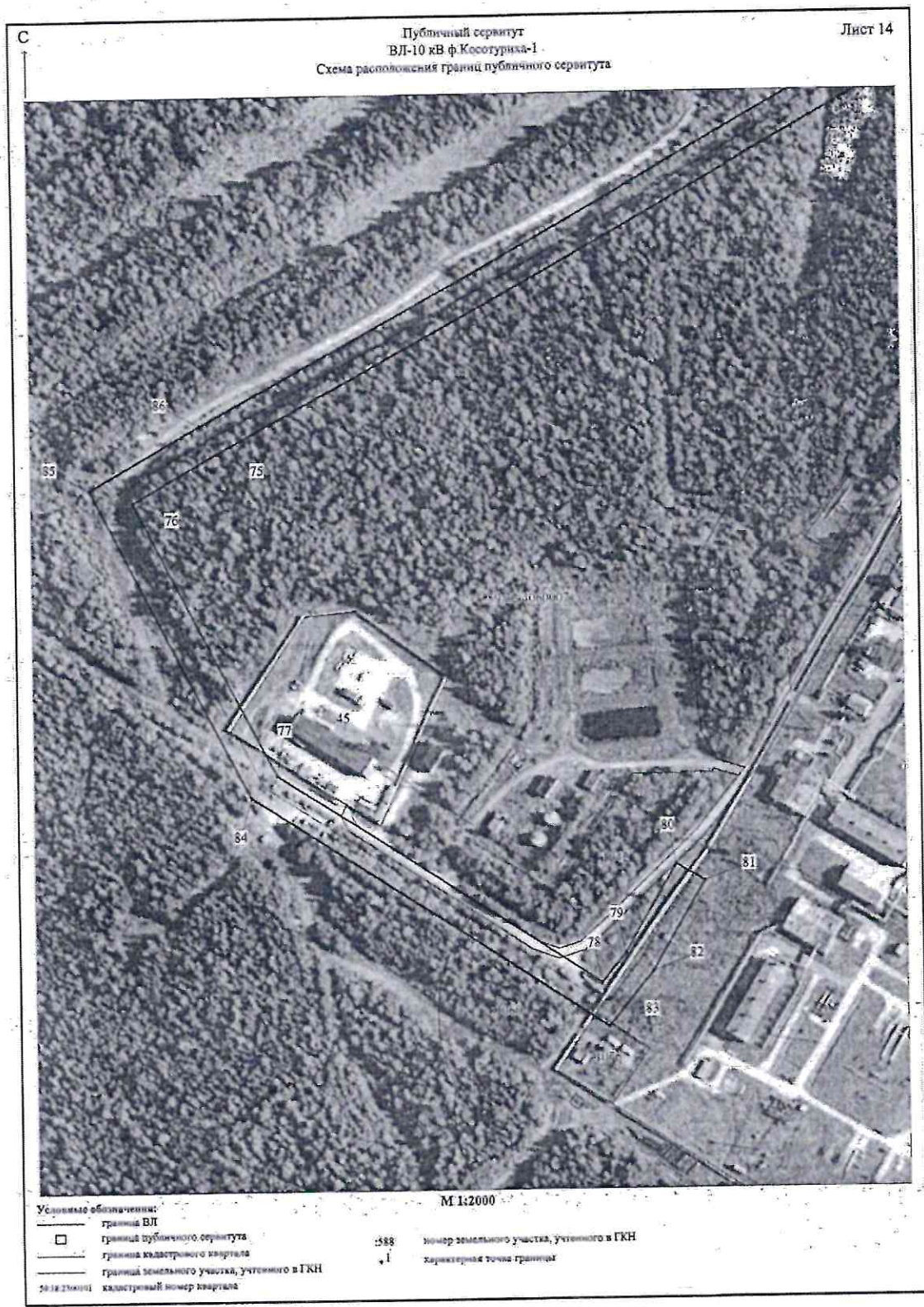
Приложение № 12  
 к распоряжению  
 комитета имущественных  
 отношений администрации  
 Пермского муниципального района  
 от 30.08.2022 № 3557



Приложение № 13  
 к распоряжению  
 комитета имущественных  
 отношений администрации  
 Пермского муниципального района  
 от 30.08.2022 № 3557



Приложение № 14  
 к распоряжению  
 комитета имущественных  
 отношений администрации  
 Пермского муниципального района  
 от 30.08.2022 № 3557



Приложение № 15  
к распоряжению  
комитета имущественных  
отношений администрации  
Пермского муниципального района  
от 30.08.2022 № 3557

ОПИСАНИЕ МЕСТОПОЛОЖЕНИЯ ГРАНИЦ ПУБЛИЧНОГО СЕРВИТУТА ПО ОБЪЕКТУ ВЛ-10 КВ Ф.КОСОТУРИХА-1 ПЕРМСКИЙ КРАЙ, ПЕРМСКИЙ РАЙОН (наименование объекта)				
Сведения о местоположении границ объекта				
1. Система координат МСК-59, зона 2				
2. Сведения о характерных точках границ объекта				
Обозначение характерных точек границ	Координаты, м		Метод определения координат и средняя квадратическая погрешность положения характерной точки (M <sub>t</sub> ), м	Описание закрепления точки
	X	Y		
1	2	3	4	5
1	502235.78	2210473.86	Геодезический метод; M <sub>t</sub> =0,1	-
2	502235.96	2210492.69	Геодезический метод; M <sub>t</sub> =0,1	-
3	502240.23	2210501.78	Геодезический метод; M <sub>t</sub> =0,1	-
4	501711.63	2210808.03	Геодезический метод; M <sub>t</sub> =0,1	-
5	501595.04	2210808.28	Геодезический метод; M <sub>t</sub> =0,1	-
6	501595.34	2210963.81	Геодезический метод; M <sub>t</sub> =0,1	-
7	501595.05	2210974.31	Геодезический метод; M <sub>t</sub> =0,1	-
8	501574.05	2210974.07	Геодезический метод; M <sub>t</sub> =0,1	-
9	501574.34	2210963.57	Геодезический метод; M <sub>t</sub> =0,1	-
10	501574.04	2210808.10	Геодезический метод; M <sub>t</sub> =0,1	-
11	501449.78	2210807.07	Геодезический метод; M <sub>t</sub> =0,1	-
12	501240.38	2210789.90	Геодезический метод; M <sub>t</sub> =0,1	-
13	500951.77	2210791.23	Геодезический метод; M <sub>t</sub> =0,1	-
14	500355.75	2210766.94	Геодезический метод; M <sub>t</sub> =0,1	-
15	500276.41	2210842.52	Геодезический метод; M <sub>t</sub> =0,1	-
16	500229.04	2211148.92	Геодезический метод; M <sub>t</sub> =0,1	-
17	500167.90	2211305.17	Геодезический метод; M <sub>t</sub> =0,1	-
18	500124.12	2211336.71	Геодезический метод; M <sub>t</sub> =0,1	-
19	500087.77	2211330.55	Геодезический метод; M <sub>t</sub> =0,1	-
20	499795.11	2211270.08	Геодезический метод; M <sub>t</sub> =0,1	-
21	499755.66	2211231.37	Геодезический метод; M <sub>t</sub> =0,1	-
22	499008.89	2211085.56	Геодезический метод; M <sub>t</sub> =0,1	-
23	498836.80	2211051.34	Геодезический метод; M <sub>t</sub> =0,1	-
24	498355.12	2211038.59	Геодезический метод; M <sub>t</sub> =0,1	-
25	498227.77	2211066.77	Геодезический метод; M <sub>t</sub> =0,1	-
26	498081.59	2211100.10	Геодезический метод; M <sub>t</sub> =0,1	-
27	498016.16	2211114.05	Геодезический метод; M <sub>t</sub> =0,1	-

Приложение № 16  
к распоряжению  
комитета имущественных  
отношений администрации  
Пермского муниципального района  
от 30.08.2022 № 3557

28	497997.67	2211150.31	Геодезический метод; Mt=0,1	-
29	498396.72	2211412.06	Геодезический метод; Mt=0,1	-
30	498445.03	2211442.88	Геодезический метод; Mt=0,1	-
31	498573.11	2211427.42	Геодезический метод; Mt=0,1	-
32	498676.67	2211118.15	Геодезический метод; Mt=0,1	-
33	498751.53	2211109.47	Геодезический метод; Mt=0,1	-
34	499339.88	2211202.81	Геодезический метод; Mt=0,1	-
35	499617.65	2211288.40	Геодезический метод; Mt=0,1	-
36	499846.58	2211331.86	Геодезический метод; Mt=0,1	-
37	499937.00	2211433.67	Геодезический метод; Mt=0,1	-
38	499921.12	2211447.42	Геодезический метод; Mt=0,1	-
39	499835.63	2211351.15	Геодезический метод; Mt=0,1	-
40	499612.66	2211308.83	Геодезический метод; Mt=0,1	-
41	499335.03	2211223.30	Геодезический метод; Mt=0,1	-
42	498751.07	2211130.65	Геодезический метод; Mt=0,1	-
43	498692.41	2211137.47	Геодезический метод; Mt=0,1	-
44	498588.82	2211446.66	Геодезический метод; Mt=0,1	-
45	498581.12	2211465.10	Геодезический метод; Mt=0,1	-
46	498583.51	2211466.10	Геодезический метод; Mt=0,1	-
47	498575.38	2211485.46	Геодезический метод; Mt=0,1	-
48	498554.00	2211476.48	Геодезический метод; Mt=0,1	-
49	498564.67	2211449.61	Геодезический метод; Mt=0,1	-
50	498440.06	2211464.62	Геодезический метод; Mt=0,1	-
51	498385.31	2211429.69	Геодезический метод; Mt=0,1	-
52	497981.36	2211164.75	Геодезический метод; Mt=0,1	-
53	497866.34	2211174.99	Геодезический метод; Mt=0,1	-
54	497677.63	2211193.13	Геодезический метод; Mt=0,1	-
55	497080.07	2211198.64	Геодезический метод; Mt=0,1	-
56	496923.84	2211199.96	Геодезический метод; Mt=0,1	-
57	496885.61	2211233.30	Геодезический метод; Mt=0,1	-
58	496714.70	2211376.92	Геодезический метод; Mt=0,1	-
59	496657.06	2211403.72	Геодезический метод; Mt=0,1	-
60	496603.69	2211392.45	Геодезический метод; Mt=0,1	-
61	496298.12	2211257.87	Геодезический метод; Mt=0,1	-
62	496233.60	2211230.52	Геодезический метод; Mt=0,1	-
63	495735.64	2211011.72	Геодезический метод; Mt=0,1	-

Приложение № 17  
к распоряжению  
комитета имущественных  
отношений администрации  
Пермского муниципального района  
от 30.08.2022 № 3557

64	495611.77	2211005.52	Геодезический метод; Mt=0,1	-
65	495505.48	2210974.88	Геодезический метод; Mt=0,1	-
66	495343.89	2210948.65	Геодезический метод; Mt=0,1	-
67	495200.47	2210865.29	Геодезический метод; Mt=0,1	-
68	495150.09	2210769.94	Геодезический метод; Mt=0,1	-
69	495076.90	2210806.84	Геодезический метод; Mt=0,1	-
70	495056.22	2210779.55	Геодезический метод; Mt=0,1	-
71	495040.05	2210747.06	Геодезический метод; Mt=0,1	-
72	494985.31	2210648.98	Геодезический метод; Mt=0,1	-
73	494954.65	2210591.65	Геодезический метод; Mt=0,1	-
74	494921.84	2210535.50	Геодезический метод; Mt=0,1	-
75	494584.92	2209928.38	Геодезический метод; Mt=0,1	-
76	494553.84	2209874.76	Геодезический метод; Mt=0,1	-
77	494378.25	2209964.72	Геодезический метод; Mt=0,1	-
78	494243.81	2210168.62	Геодезический метод; Mt=0,1	-
79	494262.52	2210184.12	Геодезический метод; Mt=0,1	-
80	494318.59	2210216.86	Геодезический метод; Mt=0,1	-
81	494308.01	2210235.00	Геодезический метод; Mt=0,1	-
82	494250.45	2210201.38	Геодезический метод; Mt=0,1	-
83	494216.02	2210172.87	Геодезический метод; Mt=0,1	-
84	494363.84	2209948.46	Геодезический метод; Mt=0,1	-
85	494562.11	2209846.86	Геодезический метод; Mt=0,1	-
86	494603.16	2209917.97	Геодезический метод; Mt=0,1	-
87	494940.10	2210525.13	Геодезический метод; Mt=0,1	-
88	494972.98	2210581.40	Геодезический метод; Mt=0,1	-
89	495003.74	2210638.92	Геодезический метод; Mt=0,1	-
90	495058.62	2210737.25	Геодезический метод; Mt=0,1	-
91	495074.14	2210768.43	Геодезический метод; Mt=0,1	-
92	495083.05	2210780.19	Геодезический метод; Mt=0,1	-
93	495158.97	2210742.00	Геодезический метод; Mt=0,1	-
94	495180.10	2210781.53	Геодезический метод; Mt=0,1	-
95	495247.99	2210699.56	Геодезический метод; Mt=0,1	-
96	495298.84	2210640.62	Геодезический метод; Mt=0,1	-
97	495314.89	2210654.17	Геодезический метод; Mt=0,1	-
98	495263.97	2210713.19	Геодезический метод; Mt=0,1	-
99	495190.75	2210801.42	Геодезический метод; Mt=0,1	-



Приложение № 18  
к распоряжению  
комитета имущественных  
отношений администрации  
Пермского муниципального района  
от 30.08.2022 № 3557

100	495216.29	2210850.12	Геодезический метод; Mt=0,1	-
101	495351.18	2210928.57	Геодезический метод; Mt=0,1	-
102	495510.09	2210954.36	Геодезический метод; Mt=0,1	-
103	495615.37	2210984.70	Геодезический метод; Mt=0,1	-
104	495740.50	2210990.90	Геодезический метод; Mt=0,1	-
105	496241.90	2211211.23	Геодезический метод; Mt=0,1	-
106	496306.57	2211238.65	Геодезический метод; Mt=0,1	-
107	496610.13	2211372.35	Геодезический метод; Mt=0,1	-
108	496654.55	2211381.73	Геодезический метод; Mt=0,1	-
109	496703.33	2211359.05	Геодезический метод; Mt=0,1	-
110	496872.02	2211217.29	Геодезический метод; Mt=0,1	-
111	496891.94	2211199.91	Геодезический метод; Mt=0,1	-
112	496863.95	2211199.20	Геодезический метод; Mt=0,1	-
113	496741.95	2211193.97	Геодезический метод; Mt=0,1	-
114	496745.03	2211173.05	Геодезический метод; Mt=0,1	-
115	496864.79	2211178.21	Геодезический метод; Mt=0,1	-
116	496915.74	2211179.16	Геодезический метод; Mt=0,1	-
117	497067.06	2211177.70	Геодезический метод; Mt=0,1	-
118	497034.42	2211028.20	Геодезический метод; Mt=0,1	-
119	497036.33	2211017.65	Геодезический метод; Mt=0,1	-
120	497057.77	2211017.12	Геодезический метод; Mt=0,1	-
121	497055.86	2211027.67	Геодезический метод; Mt=0,1	-
122	497088.52	2211177.63	Геодезический метод; Mt=0,1	-
123	497676.56	2211172.15	Геодезический метод; Mt=0,1	-
124	497864.46	2211154.07	Геодезический метод; Mt=0,1	-
125	497939.33	2211147.65	Геодезический метод; Mt=0,1	-
126	497830.41	2211100.76	Геодезический метод; Mt=0,1	-
127	497624.78	2210968.82	Геодезический метод; Mt=0,1	-
128	497565.66	2210950.03	Геодезический метод; Mt=0,1	-
129	497522.94	2210939.37	Геодезический метод; Mt=0,1	-
130	497512.38	2210939.09	Геодезический метод; Mt=0,1	-
131	497515.23	2210918.16	Геодезический метод; Mt=0,1	-
132	497525.79	2210918.44	Геодезический метод; Mt=0,1	-
133	497571.40	2210929.82	Геодезический метод; Mt=0,1	-
134	497633.79	2210949.65	Геодезический метод; Mt=0,1	-
135	497817.91	2211067.62	Геодезический метод; Mt=0,1	-

Приложение № 19  
к распоряжению  
комитета имущественных  
отношений администрации  
Пермского муниципального района  
от 30.08.2022 № 3557

136	497814.50	2211055.27	Геодезический метод; Mt=0,1	-
137	497812.38	2211044.98	Геодезический метод; Mt=0,1	-
138	497832.81	2211040.06	Геодезический метод; Mt=0,1	-
139	497834.93	2211050.35	Геодезический метод; Mt=0,1	-
140	497844.17	2211083.83	Геодезический метод; Mt=0,1	-
141	497953.87	2211131.05	Геодезический метод; Mt=0,1	-
142	497978.97	2211140.74	Геодезический метод; Mt=0,1	-
143	498002.00	2211095.60	Геодезический метод; Mt=0,1	-
144	498076.99	2211079.61	Геодезический метод; Mt=0,1	-
145	498223.30	2211046.25	Геодезический метод; Mt=0,1	-
146	498353.02	2211017.52	Геодезический метод; Mt=0,1	-
147	498599.53	2211023.48	Геодезический метод; Mt=0,1	-
148	498672.33	2210922.77	Геодезический метод; Mt=0,1	-
149	498689.40	2210935.00	Геодезический метод; Mt=0,1	-
150	498625.02	2211024.14	Геодезический метод; Mt=0,1	-
151	498835.09	2211030.27	Геодезический метод; Mt=0,1	-
152	498871.03	2211001.31	Геодезический метод; Mt=0,1	-
153	498880.30	2210996.28	Геодезический метод; Mt=0,1	-
154	498892.04	2211013.83	Геодезический метод; Mt=0,1	-
155	498882.75	2211018.84	Геодезический метод; Mt=0,1	-
156	498862.90	2211034.98	Геодезический метод; Mt=0,1	-
157	499012.84	2211064.93	Геодезический метод; Mt=0,1	-
158	499337.34	2211128.14	Геодезический метод; Mt=0,1	-
159	499338.78	2211123.44	Геодезический метод; Mt=0,1	-
160	499359.05	2211128.97	Геодезический метод; Mt=0,1	-
161	499358.03	2211132.29	Геодезический метод; Mt=0,1	-
162	499765.87	2211211.97	Геодезический метод; Mt=0,1	-
163	499805.39	2211250.75	Геодезический метод; Mt=0,1	-
164	500091.79	2211309.93	Геодезический метод; Mt=0,1	-
165	500118.97	2211314.54	Геодезический метод; Mt=0,1	-
166	500150.55	2211291.78	Геодезический метод; Mt=0,1	-
167	500208.64	2211143.38	Геодезический метод; Mt=0,1	-
168	500256.77	2210832.27	Геодезический метод; Mt=0,1	-
169	500347.75	2210745.59	Геодезический метод; Mt=0,1	-
170	500952.15	2210770.23	Геодезический метод; Mt=0,1	-
171	501241.25	2210768.90	Геодезический метод; Mt=0,1	-

Приложение № 20  
к распоряжению  
комитета имущественных  
отношений администрации  
Пермского муниципального района  
от 30.08.2022 № 3557

172	501450.66	2210786.08	Геодезический метод; Mt=0,1	-
173	501584.69	2210787.29	Геодезический метод; Mt=0,1	-
174	501705.99	2210787.05	Геодезический метод; Mt=0,1	-
175	502229.69	2210483.62	Геодезический метод; Mt=0,1	-
176	502233.96	2210492.71	Геодезический метод; Mt=0,1	-
177	502233.79	2210474.98	Геодезический метод; Mt=0,1	-
1	502235.78	2210473.86	Геодезический метод; Mt=0,1	-

